

心に余裕を持つと  
やさしくなれる  
笑顔になれる。  
支えて、支えられて  
みんなでつくりよう  
みんなの幸せ。



利用料金表

曜日	時間	利用料金 (1時間あたり)
月曜日	朝8時～夕方18時	400円
金曜日	上記以外の時間	500円
土・日	朝8時～夕方18時	500円
祝日	上記以外の時間	600円

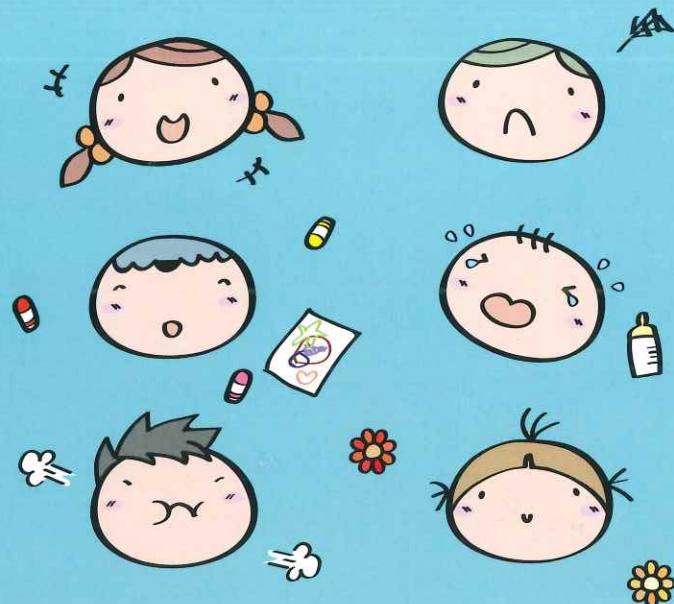
M A P



小城市ファミリーサポートセンター  
(子育て相互支援センター)  
〈小城市社会福祉協議会〉

〒845-0002 佐賀県小城市小城町畑田750 小城市保健福祉センター桜楽館内

お申し込み・お問い合わせは  
☎0952-73-2700 (平日 8:30~17:15)  
FAX 0952-73-4347



子育てを応援します!!

小城市ファミリーサポートセンター  
(子育て相互支援センター)



社会福祉法人  
小城市社会福祉協議会

# 会員募集

## 入会金無料!!

保険はセンターで加入します。

## 相談無料!!

子育てに関する不安や悩みがある場合はお気軽にご相談ください。お電話でも承ります。

## ファミリーサポートセンターの活動の仕組み

ファミリーサポートセンターは会員組織です。

育児の援助を受けたい人と行いたい人が会員となり、ファミリーサポートセンターを仲介として、会員同士が支え合います。



「こまったな」「どうしよう」と思った時ご利用ください。



保護者の病気や  
冠婚葬祭などの急用時・  
買い物等外出の際の  
子どもの託児



保育施設の時間外や  
学校の放課後などに  
こどもの託児

学校、保育園、  
幼稚園、その他の送迎

子どもが軽い病気の時や  
病後の回復期で  
登園・登校ができない時の  
託児



出産前後の  
家事のサポート

ファミリーサポートセンターは、子育てを地域で  
相互援助するお手伝いをしています。

子育てを応援します!

小城市ファミリーサポートセンター  
(子育て相互支援センター)

お申し込み・  
お問い合わせは

☎0952-73-2700

(平日 8:30~17:15)

小城保健福祉センター桜楽館内

利用したい方は、事前に利用会員に登録していただきます。  
(入会登録は無料) 利用も予約が必要です。(前日の午後5時まで)

